

STRUTTURA

Gli scuroni **serie novanta** saranno costruiti con profilati in alluminio, serie camera Europea. Può essere prodotta su richiesta con o senza telaio. Il telaio avrà una sezione di 49 mm con aletta di battuta da 38 mm, anta a sormonto con sezione da 51 mm. Portafinestra con fascia centrale H 900 mm da terra - sotto fascia 850mm - sopra fascia h 950 mm, anta a sormonto con sezione da 51 mm. Aletta telaio da 38 mm.

ALLUMINIO

I profili in alluminio saranno realizzati mediante estrusione in lega di alluminio EN 6060. Tolleranze dimensioni e spessori conformi alla norma UNI EN 12020. Resistenza termica "RSH" 0,014 m² K/W certificato a norma UNI EN ISO 10077-1:2007/EC-12010/EC 2-2012 e EN ISO 10077-2:2017. Composizione chimica dell'alluminio conforme alla norma UNI EN 573-3.

VERNICIATURA

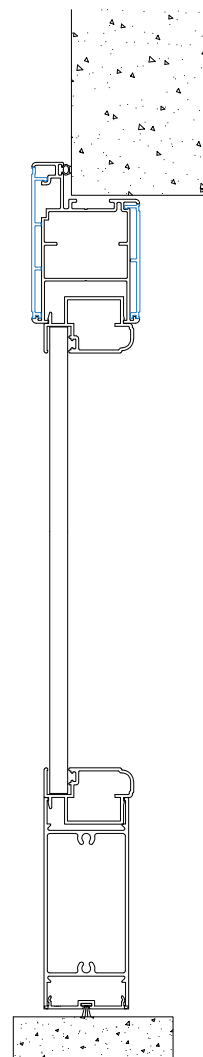
I profili in alluminio saranno verniciati con polveri omologate in Classe 2 che moltiplicano la durabilità della colorazione dei profili (garantiscono una durata di 15 anni in normali condizioni di impiego e di manutenzione) e ne contrastano efficacemente la perdita di brillantezza e l'attacco degli agenti atmosferici e di fattori corrosivi e degenerativi (radiazioni ultraviolette, tasso di umidità, basse latitudini, inquinamento e aria salmastra).

ACCESSORI

Le giunzioni degli angoli a 90 gradi saranno costituite da apposite squadrette a tiraggio meccanico. Le giunzioni a T saranno effettuate con giunto fresato/meccanico e viti in acciaio con filettatura. Il serramento prevede un sistema di chiusura a spagnoletta e asta di chiusura superiore e inferiore H 1050 mm per porta finestra e H 500 mm per finestra. In caso di produzione con telaio, la chiusura sarà invece realizzata mediante cerniere di varie colorazioni, del tipo con aggancio meccanico con viti e piastrine in acciaio inox, portata 80 kg a coppia, numero 2 per finestra e 3 per porta finestra (misura std). La pannellatura (orizzontale o verticale) sarà composta da doghe di 85 mm x 1240 mm.

GUARNIZIONI

Gli scuroni serie novanta sono costituiti da guarnizioni di battuta del tipo estruso di varie colorazioni con base rigida, una sul lato interno e una sull'anta lato esterno, nella sezione tra zoccolo e pavimento sarà predisposto un profilo porta spazzolino con annesso spazzolino e tappi chiudi tubolarità delle ante.



DATI TECNICI DI SISTEMA

PROFONDITA' TELAIO FISSO	49 mm
PROFONDITA' ANTA	51 mm
PORTATA MASSIMA ANTE APRIBILI	75/140 kg
ASSEMBLAGGIO	Anta 45°
SISTEMA DI TENUTA	Doppia battuta
SISTEMA DI CHIUSURA	Cremonese Multipunto e Spagnoletta
RESISTENZA ALLA SPINTA VENTO	Classe C6